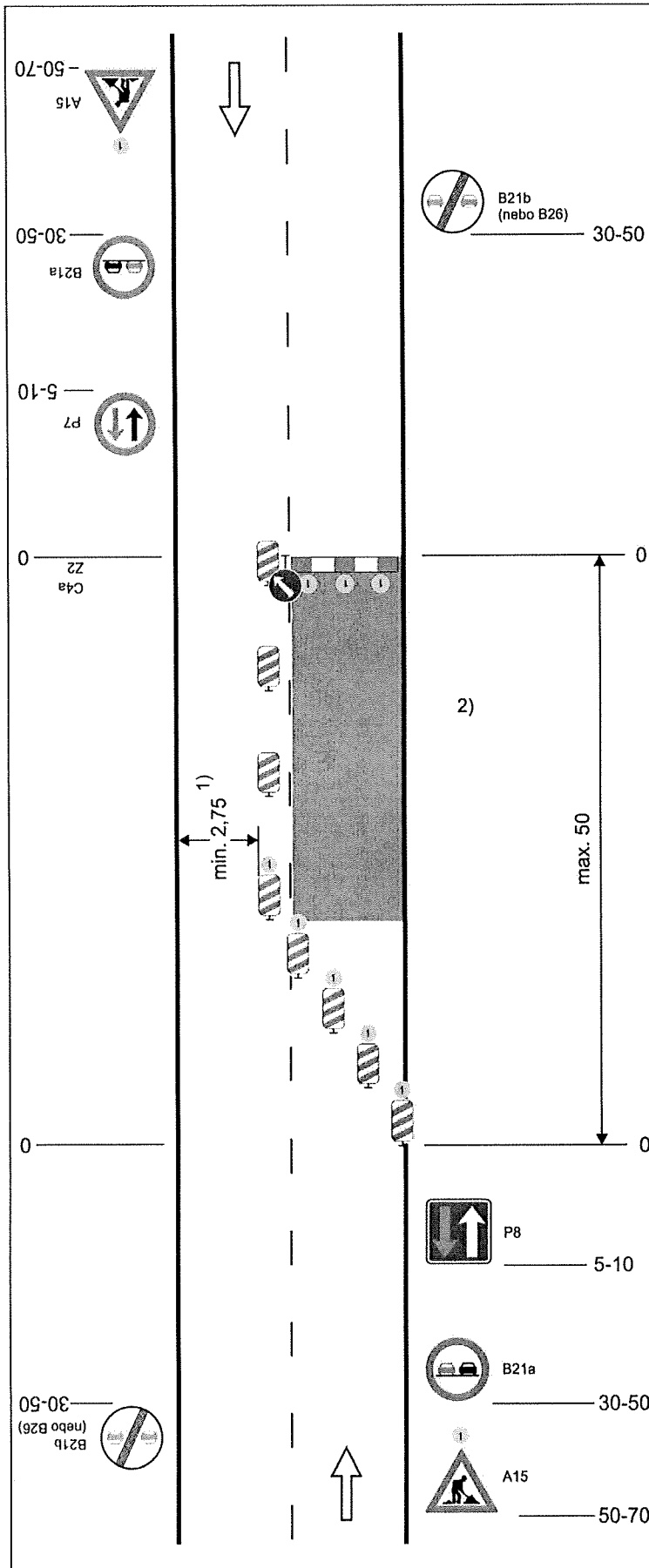


Schéma B/5.2 92.1



Standardní pracovní místo. Zúžení vozovky na jeden jízdní pruh. V případě úpravy přednosti v jízdě dopravními značkami.

výstražné světlo typu 1
nebo značka umístěna na fluorescenčním žlutozeleném podkladu, v protisměru shodně

příčná uzávěra zábranou
minimálně 3 výstražná světla
typu 1

podélná uzávěra oboustrannými
směrovacími deskami
odstup max. 10 m

příčná uzávěra jednostrannými
směrovacími deskami
odstup podélně 1 - 2 m
příčně 0,6 - 1 m
výstražná světla typu 1 na každé
směrovací desce

1) může být ve výjimečných případech menší (viz kap. 6.1.2.)

2) užití dopravních značek a dopravních zařízení v případě souběžných parkovacích pruhů, chodníků a/nebo stezek pro cyklisty podle schémat B/16 až B/20

vzdálenosti v metrech